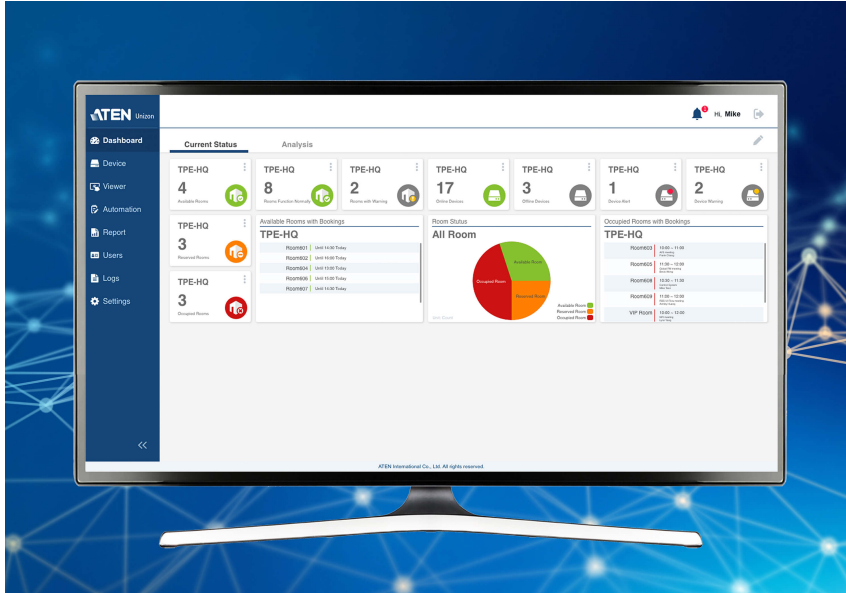


## ATEN Unizon

글로벌 AV 관리 플랫폼



모니터링, 제어, 관리를 마음대로

ATEN Unizon™은 AV 및 IT 전문가를 위한 서버 기반 소프트웨어로, ATEN 컨트롤 시스템 컨트롤러에 연결된 ATEN 모듈형 매트릭스 및 타사 장치를 언제 어디서나 중앙에서 모니터링, 제어, 관리할 수 있습니다.

[무료 체험 신청!](#)


## Device Condition Monitoring

Real-time monitoring and tracking of device condition for troubleshooting and maintenance.

### 장치 상태 감지

자동으로 장치 전원 상태, 온도, 팬 그리고 연결 상태를 탐지해 잠재적인 장치 고장을 방지하여 유지 관리 수행을 돕습니다.

R302

Add Device

Refresh

Search device name

VM1600A

Actions

Upgrade

		Device	Health	Connection	Power Supply	Power Status	Fan	Temperature
	1st	R409						
	1st	QAtest-1	-		-	-	-	-

More

VM6404H

Actions

Upgrade

		Device	Health	Connection	Temperature	Fan	IP Address
	1st	33333_Louis VM6404H			-	-	10.3.52.109
	1st	VM6404H			-	-	10.3.52.209

More

94

Hi, 123456

Add Device

Refresh

Search device name

Upgrade

Device	Health	Connection	Temperature	Fan
M6404H	✓	●	●	●
M6404Herevr	✓	●	●	●

Upgrade

Device	Health	Connection	Power Supply	Power Status	Fan
M1600A	!	●	—	—	—
QAtest-1	—	●	—	—	—

Logs / Notifications

Remove All

Device removed

The user admin was una...

Control Center > AIEN China

2019-04-15 18:05:31

Device removed

The user admin was una...

Control Center > AIEN China

2019-04-15 17:57:35

Location added

The user admin has adde...

2019-04-15 17:54:25

Location added

The user admin has adde...

2019-04-15 17:54:15

Location added

The user admin has adde...

## 경고 및 알림

장치 이상에 대한 알림을 즉시 수신하여 문제 해결 작업을 수행하고 가동 중지 시간을 줄입니다.

## 시스템 로그

과거 사용내역 분석 및 향후 계획을 최적화하기 위해 장치 사용과 비정상적인 이벤트가 모두 기록됩니다.

Time	Category	Severity	Event	Description
2019-04-14 08:31:57	Device trap	Information	Device name synchronized	The name for de fully.
2019-04-14 08:31:57	Device trap	Information	Device name synchronized	The name for de fully.
2019-04-14 08:31:57	Device trap	Information	Device name synchronized	The name for de fully.
2019-04-14 00:00:00	System Task	Warning	Unable to start schedule	The server was u
2019-04-14 00:00:00	System Task	Warning	Unable to start schedule	The server was u
2019-04-14 00:00:00	System Task	Warning	Unable to start schedule	The server was u
2019-04-13 08:32:10	Device trap	Information	Device name synchronized	The name for de d successfully.
2019-04-13 08:32:10	Device trap	Information	Device name synchronized	The name for de d successfully.
2019-04-13 08:32:08	Device trap	Information	Device name synchronized	The name for de fully.
2019-04-13 08:32:08	Device trap	Information	Device name synchronized	The name for de fully.

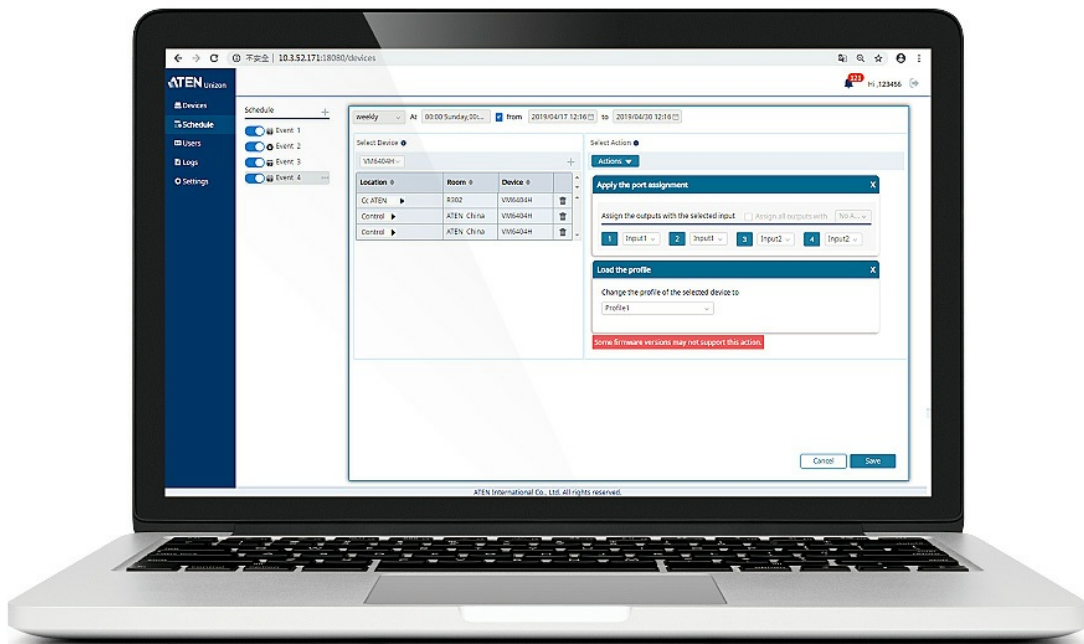


## Global Control and Scheduling

Perform and schedule routine tasks and firmware upgrades across multiple devices simultaneously.

### 장치 그룹 제어

여러 장치에서 포트 및 프로파일 전환, 해상도 변경, 비디오 끄기와 같은 작업을 동시에 즉시 실행할 수 있습니다.



### 스케줄 관리

하루 또는 주 중 특정 시간에 표시할 다른 비디오 콘텐츠를 설정하는 등 수행할 장치의 일상적인 작업을 예약합니다.



### Schedule

Event 1

Event 2

Event 3

Event 4

weekly

At 00:00 Sunday,00:...

from

Select Device

VM6404H

Location	Room	Device
Cc ATEN	R302	VM6404
Control	ATEN China	VM6404
Control	ATEN China	VM6404

VM6404H

Actions

Upgrade

		Device
	1st	VM6404H
	1st	VM6404Herewr

More

#### 펌웨어 업그레이드

플랫폼을 통해 직접 여러 장치의 펌웨어를 원격으로 동시에 업데이트하여 시간을 절약하고 생산성을 극대화합니다.

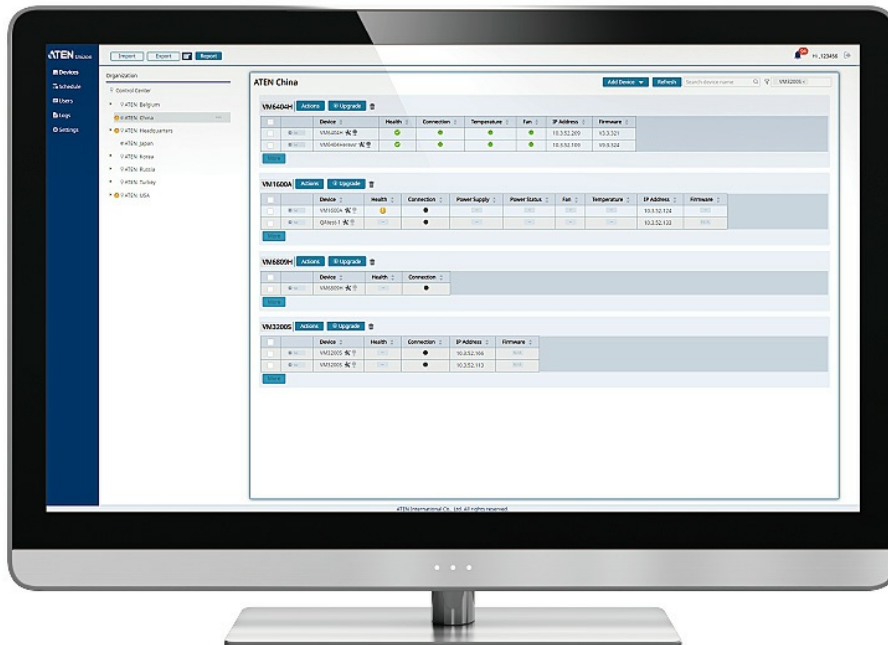


## Access and Location Management

Set user access levels and manage devices by room, floor, building, or even by city.

## 장치 위치 설정

각 방, 층, 빌딩 심지어 도시별로 상세히 구성된 5단계 장치 위치 설정에서 장치의 위치를 쉽게 찾을 수 있습니다.



## 층별 보기

장치별로 그룹화된 여러 건물/층의 장치를 봅니다.



Import

Export

Report

Organization

Control Center

ATEN Belgium

ATEN China

ATEN Headqua...

ATEN Japan

ATEN Korea

R302

Add Device

VM1600A

Actions

Upgrade

		Device	Health	Connection	Power
	1st	R409			
	1st	QAtest-1			

More

## 방별로 보기

단일 룸에 위치한 개별 장치에 대한 정보를 봅니다.

## 사용자 역할 및 접속 권한

관련 사용자만 정보에 접근할 수 있도록 방 별로 사용자 역할 및 각 접근 권한을 정의합니다.

The screenshot displays the ATEN Uni200 web interface. On the left, a dark blue sidebar contains navigation links: 'Devices', 'Schedule', 'Users', 'Logs', and 'Settings'. The 'Users' link is highlighted. The main area is titled 'Users' and features a list of users: 'Administrator', 'Mike', 'Gary', 'Leo', and 'mika'. The 'mika' user is selected. To the right, a modal window for user configuration is open, showing the 'Basic' tab. It contains fields for 'Username' (mika), 'Password' (\*\*\*\*\*), and 'Confirm Password' (\*\*\*\*\*). Below these is the 'User Type' section with radio buttons for 'Administrator' (selected) and 'Standard User'. A '94' badge is visible in the top right corner of the interface. At the bottom right of the modal, there are 'Discard' and 'Apply' buttons.

## 특장점

Unizon은 이더넷 기반 ATEN 비디오 매트릭스 스위치, 회의실 예약 시스템, ATEN 컨트롤 시스템 컨트롤러에 연결된 타사 장치(예-프로젝터, 조명, AV 장치)의 원격 중앙 집중식 모니터링, 제어, 관리를 위한 서버 기반 소프트웨어입니다.

Unizon은 장치 상태에 대한 실시간 접근을 제공하여 일상적인 AV/IT 관리를 간소화합니다. 또한 트러블슈팅, 분석, 자동화를 지원하여 대용량 장치 배포를 관리하는데 완벽한 솔루션입니다.

Unizon 시간표는 RBS 패널과 실시간으로 캘린더를 동기화하여 사용자가 Unizon에서 이벤트를 생성/업로드할 수 있도록 지원하여 조직 내 회의 공간 관리 프로세스를 간소화합니다. 사용자 프로파일은 RBS 패널과 연결된 VK401을 통해 관리할 수 있으며 Unizon은 이를 통해 권한이 있는 사용자만 접근할 수 있도록 제어할 수 있습니다. 또한 컨트롤 시스템 - VK 시리즈와의 통합을 통해 회의실 자동화 솔루션을 구축할 수 있습니다.

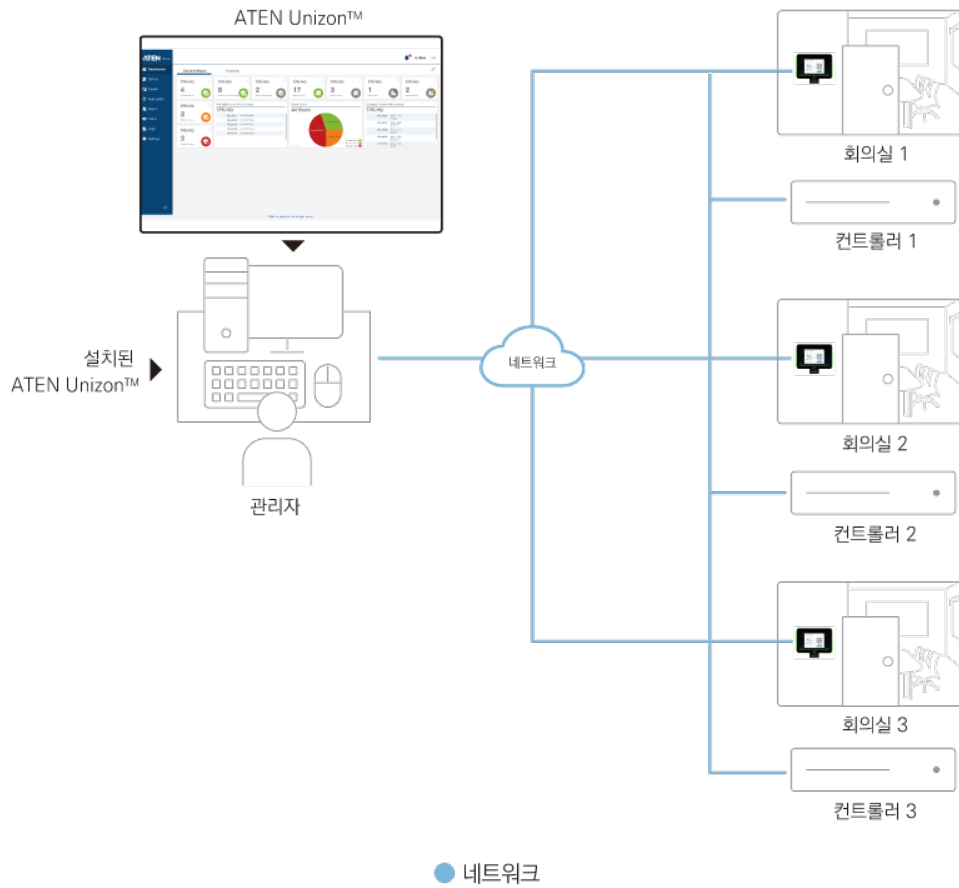
- 중앙 집중식 장치 모니터링, 제어, 관리
  - 관리되는 타사 장치를 포함한 ATEN 비디오 매트릭스 스위치, 회의실 예약 시스템, 컨트롤 시스템 솔루션
  - 프로젝터의 램프 시간 및 원격 문제 해결과 유지 보수를 위한 연결 상태 등의 장치 상태 감지
  - 일괄 장치 제어 및 펌웨어 업그레이드
- 대규모 ProAV 애플리케이션을 위한 직관적인 사용자 인터페이스, 여러 위치에서 손쉽게 하는 방 모니터링 및 관리
  - 5 단계 배포 트리
  - 방 보기 및 층 보기 지원
  - 구성 가능한 사용자 접속 권한
- 자동화 및 작업 예약을 위한 사전 정의된 시나리오
  - 컨트롤러에서 작업을 선택하고 트리거하는 회의 시나리오 제공
  - 사전 정의된 동작에 따라 자동으로 조명, 에어컨, 회의실 장치 켜기/끄기
- 현재 상태 및 분석을 위한 대시보드
  - 실시간 문제 해결을 위한 현재 상태 정보
  - 향후 최적화를 위한 과거 사용 기록 분석
  - 장치 유지 관리 배치 최적화를 위한 정기 보고서 생성용 사전 설정 규칙
- 사용자 이름, 이메일, 핀 코드, 카드 번호 등의 사용자 프로파일은 디렉토리에서 관리
- 사용적합성 분석 및 향후 최적화를 위해 비정상적인 이벤트에 대한 장치 사용, 알림, 이메일 기록
- 시간표 기능을 통해 사용자가 실시간으로 RBS 패널과 캘린더를 동기화하여 Unizon에서 한 번에 여러 이벤트 생성/업로드
- 주요 웹 브라우저 지원
- 사용자 필요에 따라 다양한 양의 제어 장치에 대한 라이선스 구입 가능

## 사양

프로세서	3.2GHz
OS 지원	Windows 8 (32/64 bit) 이상
저장 용량	10GB 가능한 하드 디스크 공간
시스템 메모리	8GB
웹 브라우저	Internet Explorer 버전 v11 이상 Microsoft Edge v.79.0.309 이상 Mozilla Firefox v.72.0 이상 Google Chrome v.80.0 이상
라이선스	
기본	관리 장치 수: 50 유효 기간: 평생
표준	관리 장치 수: 500 유효 기간: 평생



다이어그램



에이텐 코리아 ATEN KOREA

서울시 금천구 디지털로9길 32(가산동) 갑을그레이트밸리 B동 303호  
 Tel: 02-467-6789 Fax: 02-467-9876  
 www.aten.com/kr/ko E-mail: marketing@aten.co.kr



© Copyright 2025 ATEN® International Co., Ltd.  
 ATEN and the ATEN logo are registered trademarks of ATEN International Co., Ltd.  
 All rights reserved. All other trademarks are the property of their respective owners.